

Budujemy Lepszy Świat

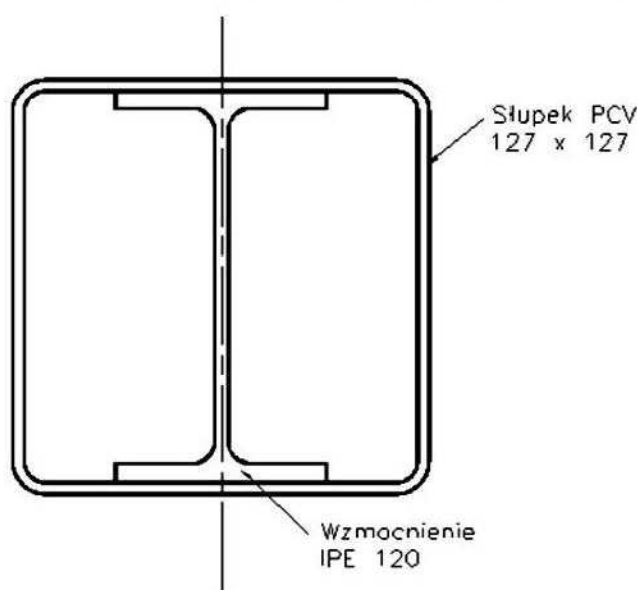


Instrukcja montażu
Royal Acoustic Fencing
(do betonowania)

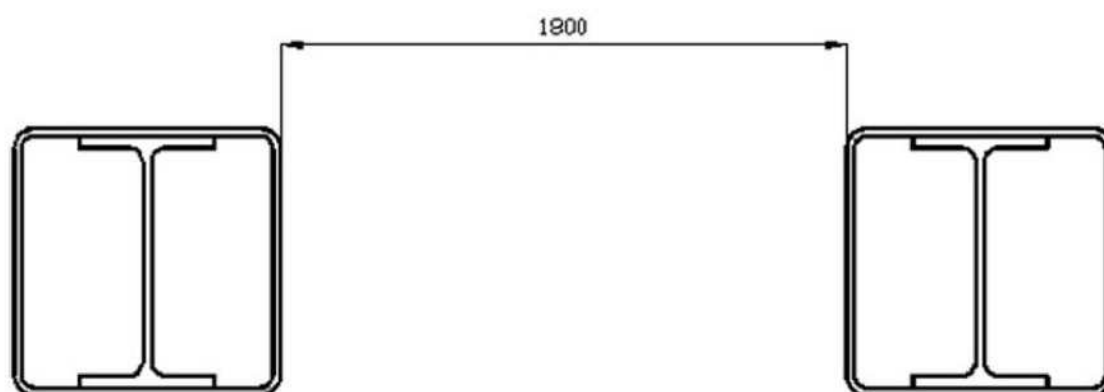


I. Zamocowanie słupków w gruncie.

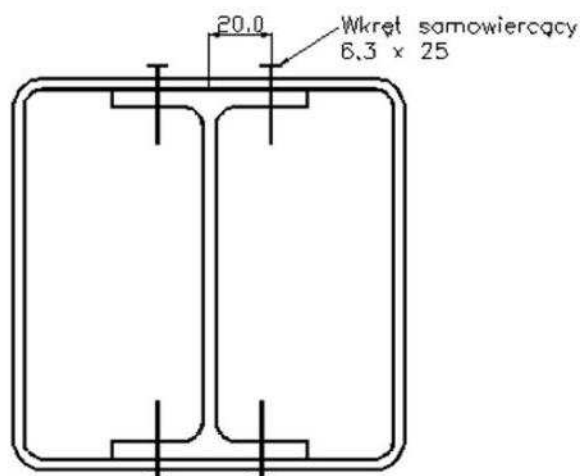
W celu zamocowania słupka w gruncie należy wykonać otwór \varnothing 150 mm wiertnicą na głębokość 1000 mm we wcześniej wymierzonych punktach (odległość w świetle między słupkami 1800 mm). Następnie do odwierconego otworu włożyć wzmocnienie stalowe (dwuteownik IPE 120) zabezpieczone przed korozją (ocynkowane). Wzmocnienie trzeba ustabilizować (za pomocą kamieni, gruzu itp.) i zasypać ziemią jednocześnie ją zagęszczając. W następnym kroku na wystające wzmocnienie nakładamy słupek oraz przykręcamy go do stali za pomocą wkrętów samowiercących 6,3 x 25 z łbem soczewkowym w-g rysunku nr 3. Wkręty należy wkręcić w dwóch rzędach na wysokości, pierwszy rząd na wysokości 20 mm od gruntu, drugi rząd na wysokości 1000 mm od gruntu.



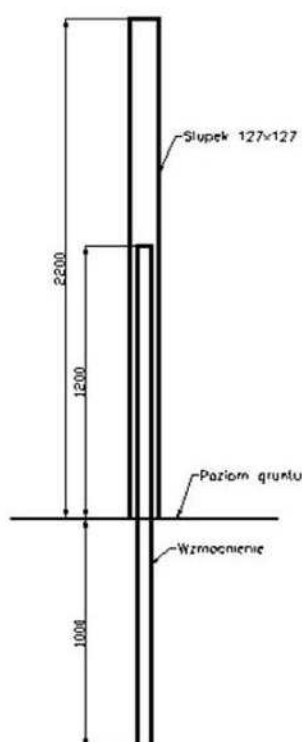
Rys.1 Nakładanie słupka PCV na wystające wzmocnienie (widok z góry)



Rys.2 Rozstaw słupków



Rys.3 Rozmieszczenie wkrętów montażowych



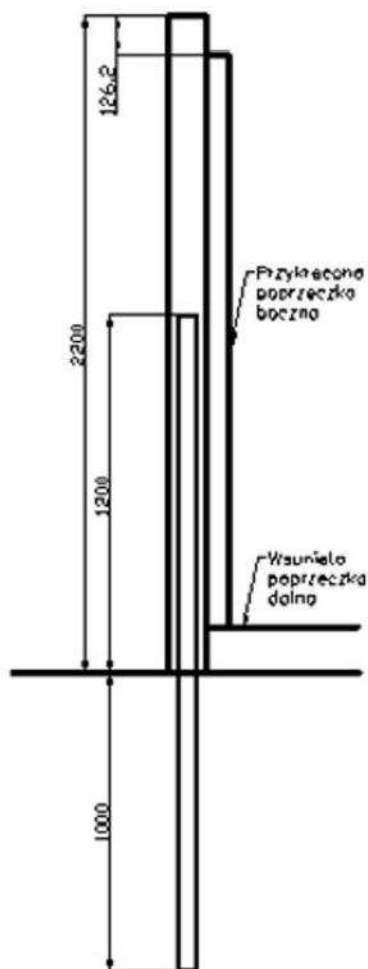
Rys.4 Głębokość wkopania wzmocnienia

2. Montaż poprzeczki dolnej i bocznych do słupków.

Montaż poprzeczki dolnej odbywa się poprzez wsunięcie w przygotowane otwory pod poprzeczkę. Do montażu poprzeczek bocznych należy użyć wkrętów samowierzących 6,3 x 25 (z łbem soczewkowym)

Sposób postępowania:

- przyłożyć poprzeczkę boczną do słupka i dosunąć do poprzeczki dolnej następnie wyśrodkować ze słupkiem oraz ustawić pionowo,
- przewiercić wstępnie wiertłem $\varnothing 10$ pierwszą komorę przez poprzeczkę boczną sześć otworów rozłożonych równomiernie na wysokości poprzeczki,
- poprzeczki boczne przykręcić wkrętami do słupka poprzez wcześniej wywiercone otwory.



Rys.5 Widok z poprzeczka dolną i boczną

3. Wsuwanie wypełnienia akustycznego.

Po przykręceniu poprzeczek bocznych należy wsunąć wypełnienie akustyczne od góry. Strona perforowana zawsze od źródła hałasu.

4. Zamykanie sekcji profilem bocznym (wariant bez kratki)

Całość należy zamknąć poprzeczką boczną (wariant bez kratki) poprzez wsunięcie w odpowiednie przygotowane w słupkach otwory.

UWAGI :

Powyższa instrukcja została opracowana dla II strefy wiatrowej oraz dla gruntów zwięzłych. W innych przypadkach montaż ogrodzeń należy rozpatrywać indywidualnie, w szczególności dobór wzmocnienia. W przypadku gruntów mało zwięzłych, piaszczystych zalecane jest wykonanie stóp fundamentowych, zazbrojenie i zabetonowanie słupków.



MPS PIOTR P. SYCZ

DYSTRYBUTOR